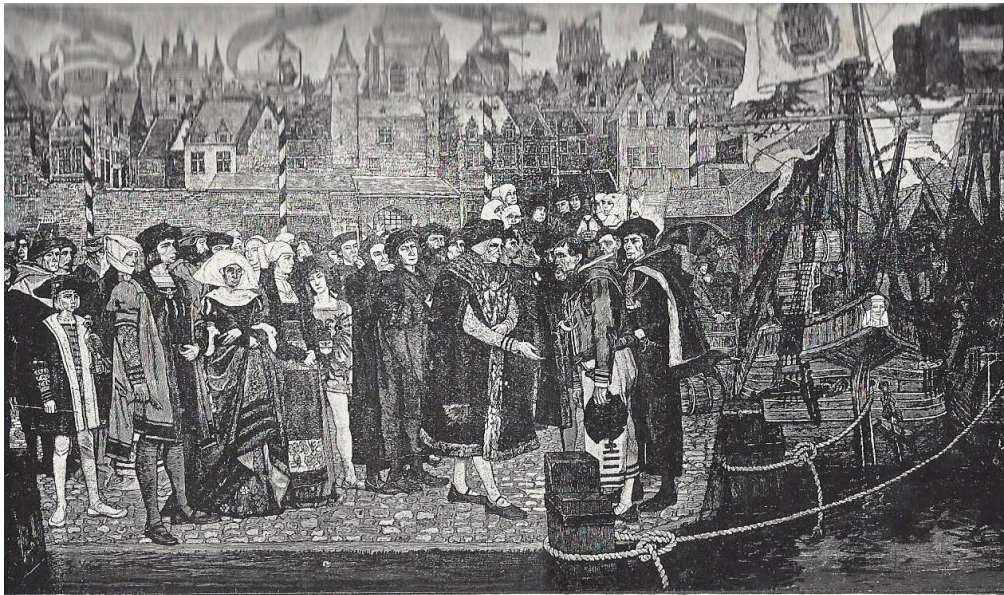




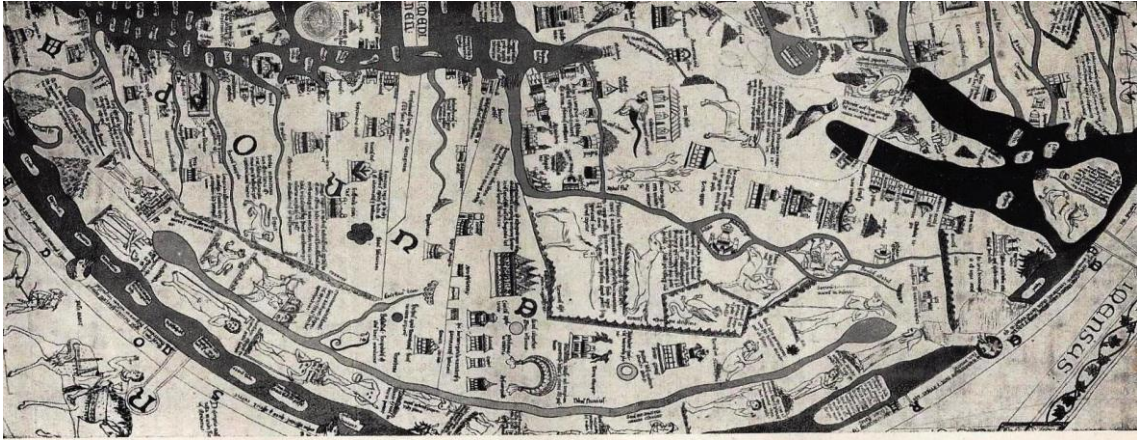
Le Fondateur.



Le magistrat d'Anvers recevant, en 1508, les capitaines ramenant du sucre des îles.
(Fresque ornant l'Hôtel de Ville d'Anvers.)

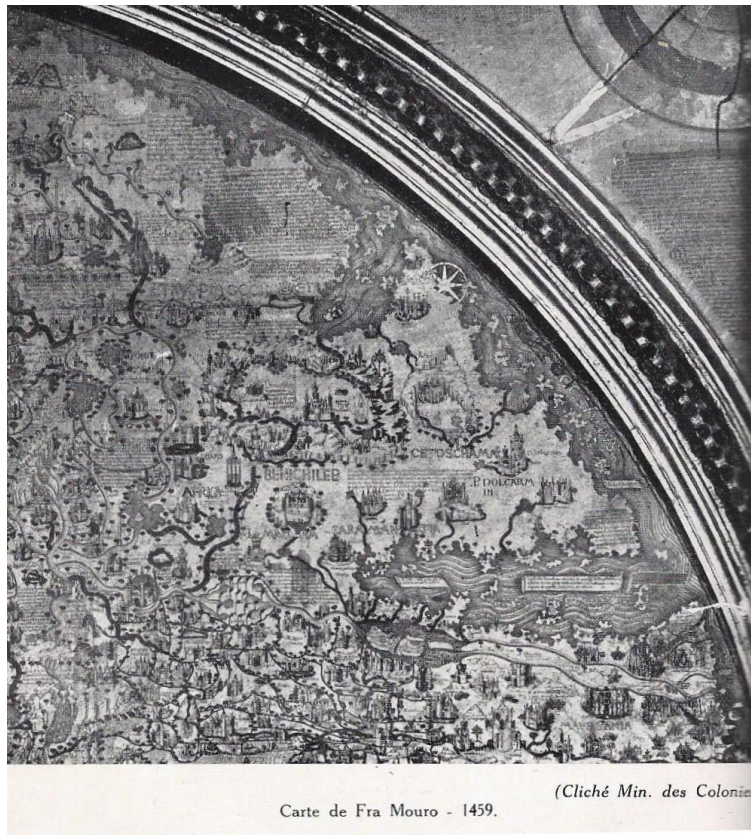


(Photo Musée de l'Armée)
Etablissement belge à Santo Thoma de Guatémala.



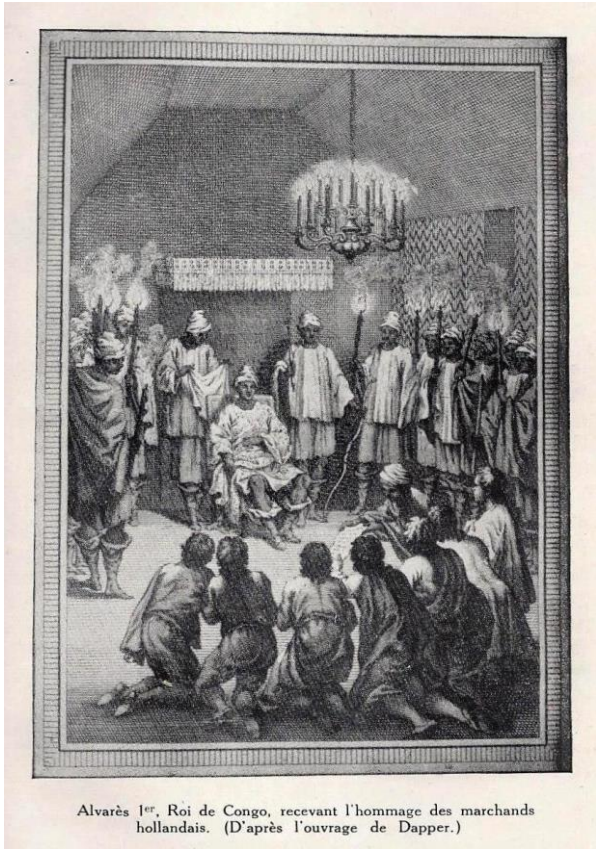
Retable de la Cathédrale d'Herford. — Carte d'Afrique.

(Cl. Min. des Colonies)

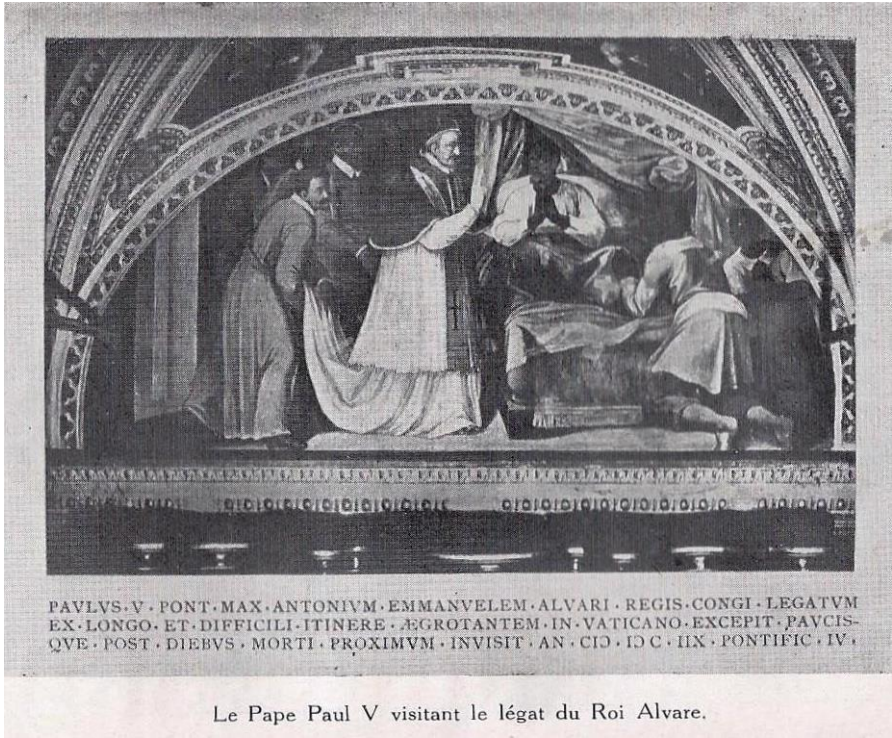


Carte de Fra Mauro - 1459.

(Cliché Min. des Colonies)

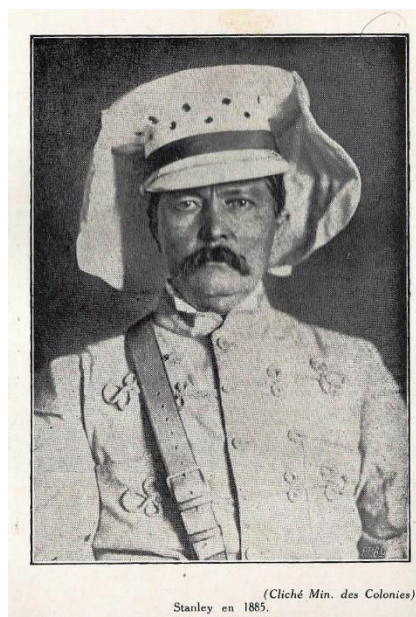
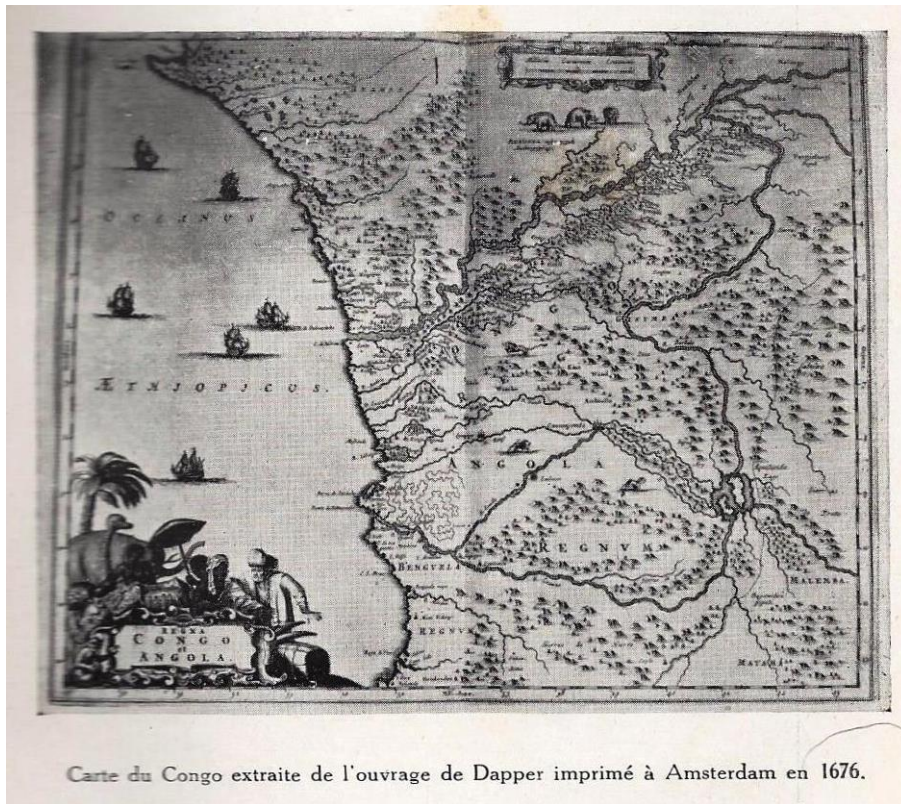


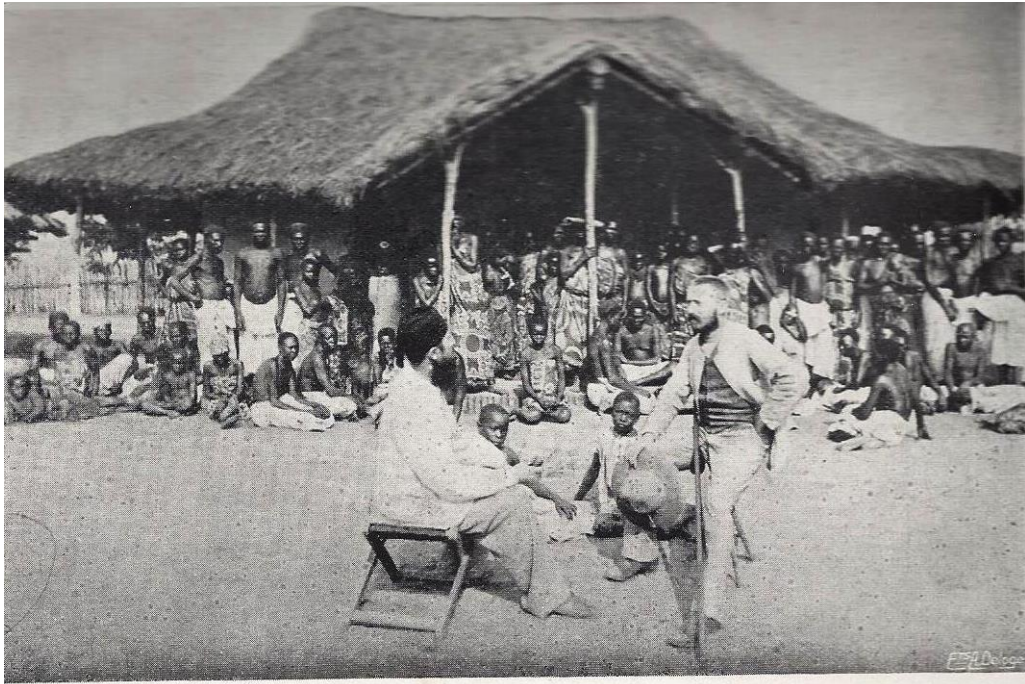
Alvarès 1^{er}, Roi de Congo, recevant l'hommage des marchands hollandais. (D'après l'ouvrage de Dapper.)



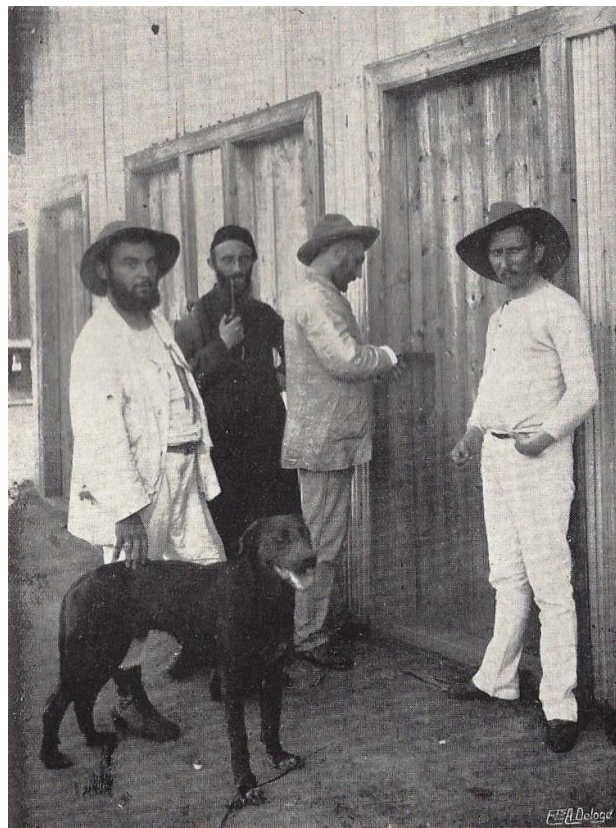
PAVLVS · V · PONT · MAX · ANTONIVM · EMMANVELEM · ALVARI · REGIS · CONGI · LEGATVM
 EX · LONGO · ET · DIFFICILI · ITINERE · EGROTANTEM · IN · VATICANO · EXCEPIT · PAVCIS ·
 QVE · POST · DIEBVS · MORTI · PROXIMVM · INVISIT · AN · CID · ID · C · HX · PONTIFIC · IV ·

Le Pape Paul V visitant le légat du Roi Alvare.

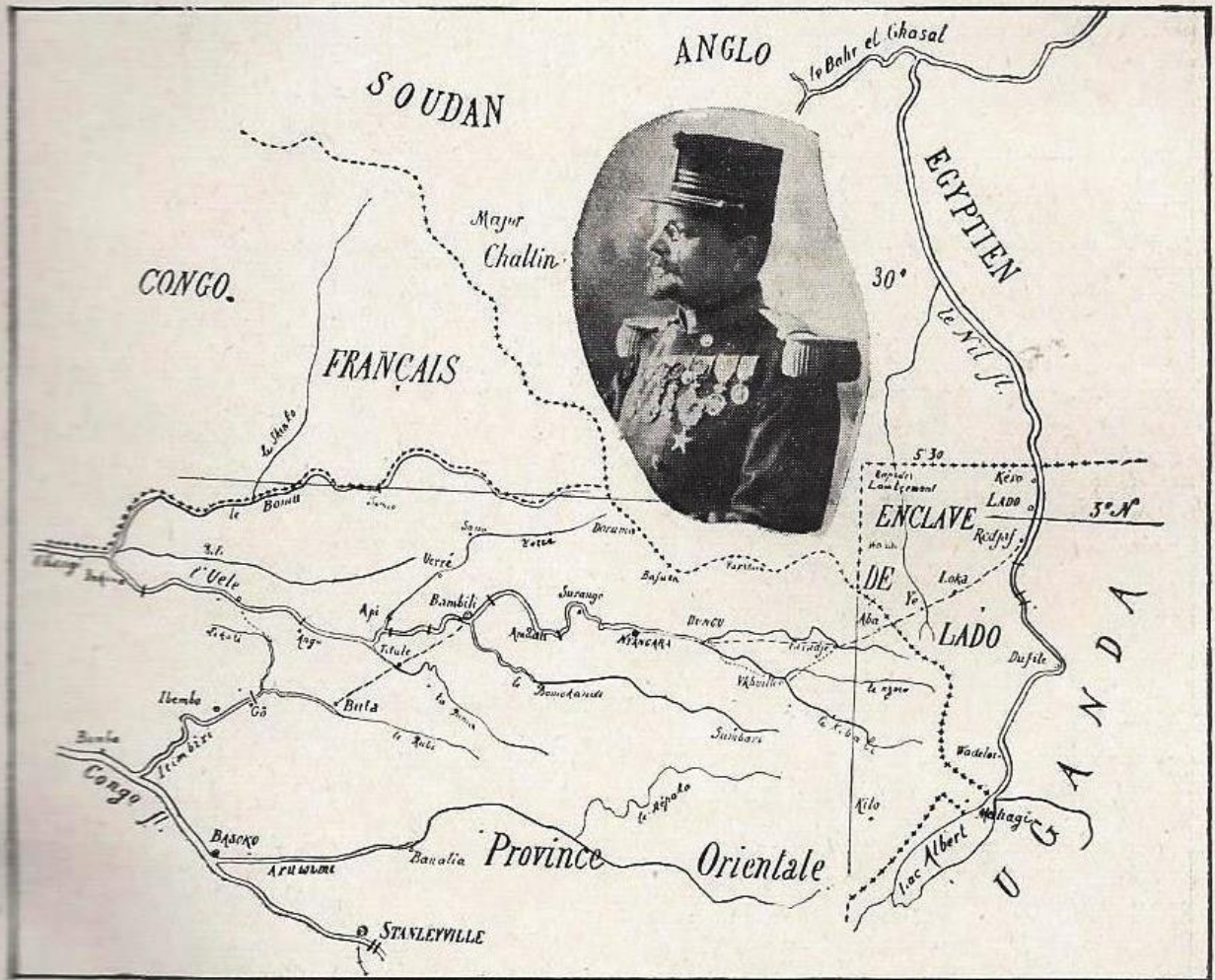




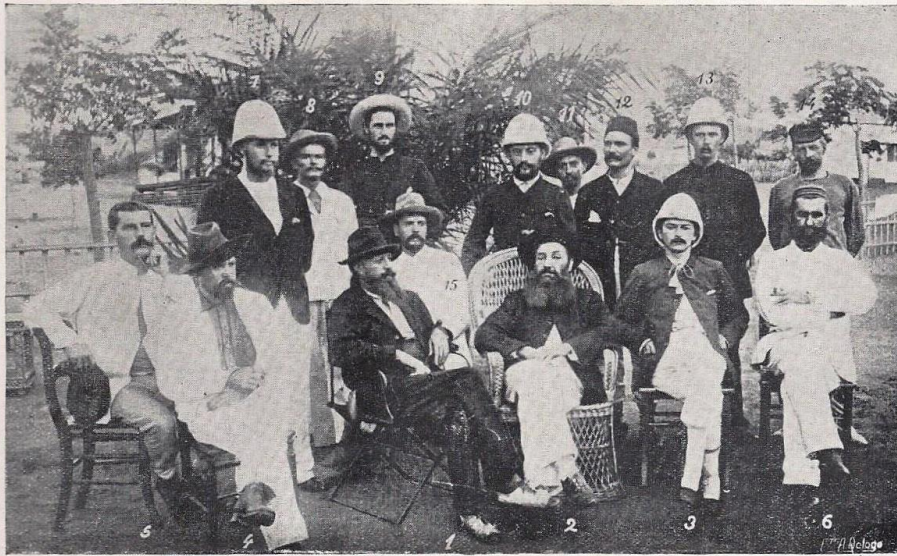
(Photo Musée de Tervueren)
De Macar et Lemarinel à Luluabourg.



(Photo Musée de Tervueren)
Francqui, Hodister, Delcommune et le R. P. Melon.



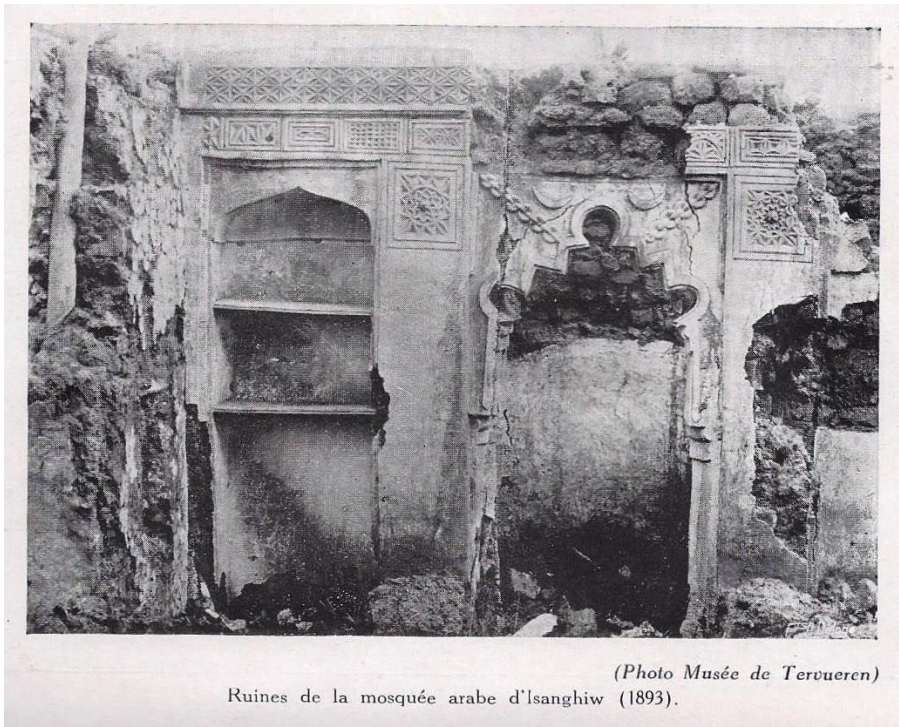
(Cl. Min. des Colonies)
L'expédition du major Challin vers le Nil.



(Photo Musée de Tervueren)
 1. Sir F. de Winton — 2. Cam. Janssen. — 3. M. de Cuvelier. — 4. — M. Dr Leslie. —
 5. M. Dr Smith. — 6. M. De Kuyper. — 7. M. Moore. — 8. M. Legat. — 9. Casement. —
 10. Destrain. — 11. M. Riga. — 12. M. Naets. — 13. — 14. M. Andersen. — 15. M. Troop.

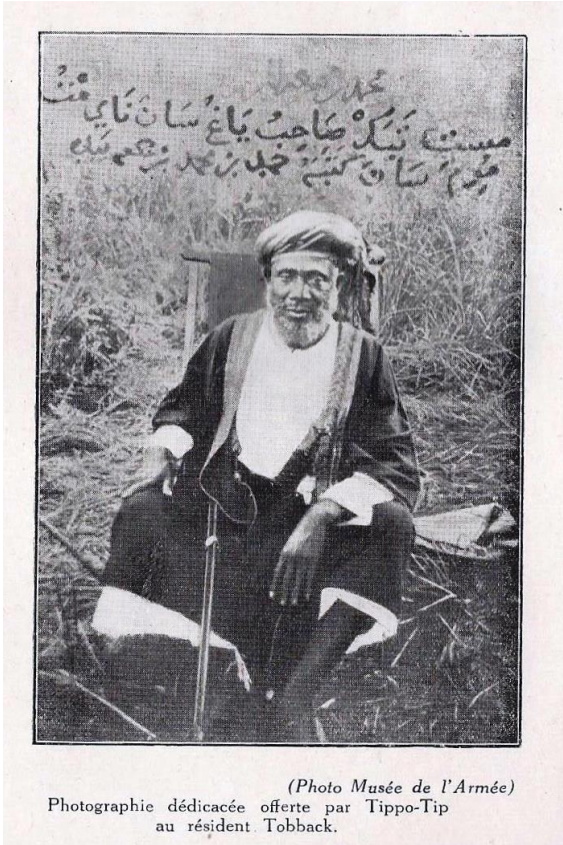


(Photo Musée de Tervueren)
 Au centre, de gauche à droite: Tobback, Sefu, Delcommune (1891).



(Photo Musée de Tervueren)

Ruines de la mosquée arabe d'Isanghiw (1893).



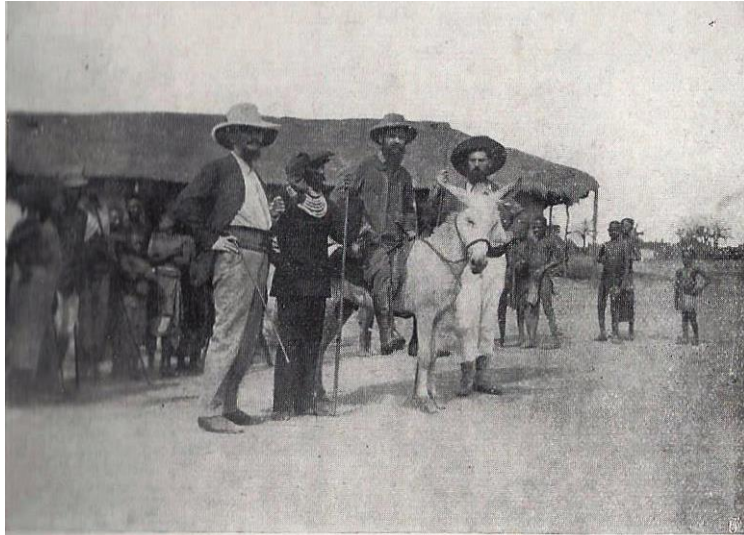
(Photo Musée de l'Armée)

Photographie dédiée offerte par Tippto-Tip au résident Tobbacq.



(Cl. Min. des Colonies)

L'expédition du major Chaltin vers le Nil.



Gillain, Pania-Mutombo, Dhanis et le Dr Hinde.

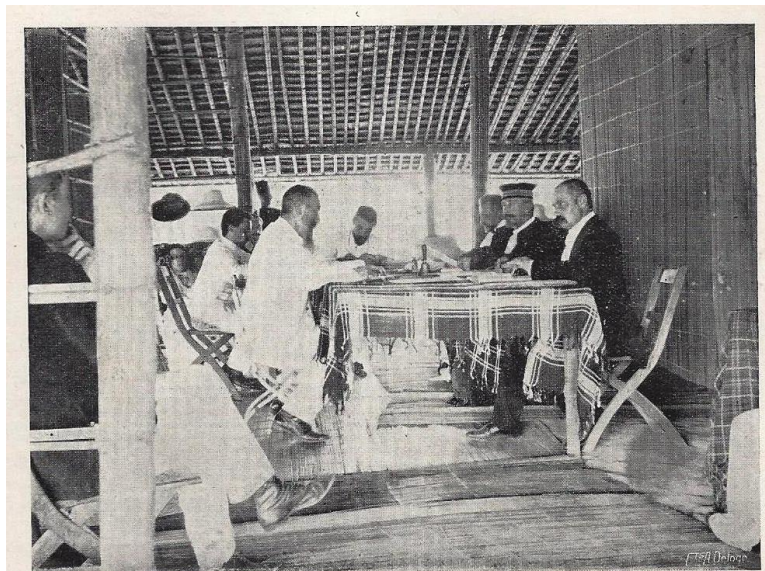


(Photo Musée de Tervueren)

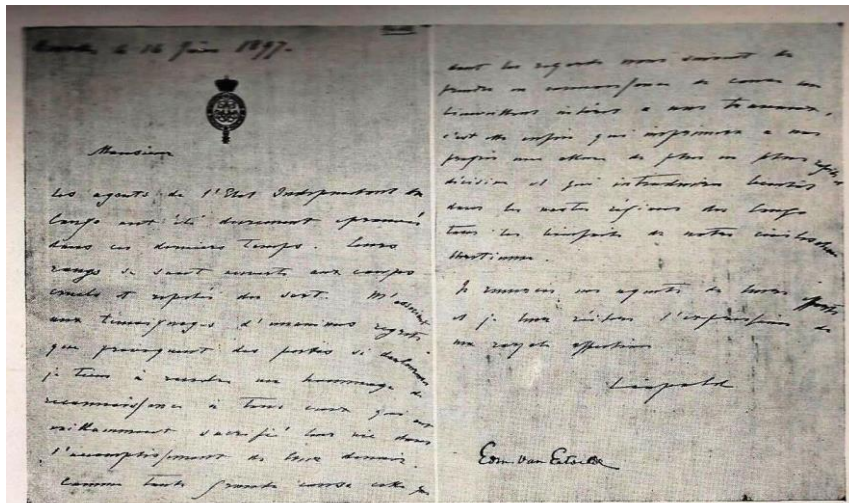
L'Expédition Delcommune au secours
des capitaines Jacques et Joubert.



Combattants de la Campagne Batetela.
 De gauche à droite: Cortvriendt, Andrienne, Verhellen, Védy, Leroi, Inver, Tagon
 Melen et Closet.



(Photo lieutenant Delvaux)
 La Commission d'enquête à Basankussu.

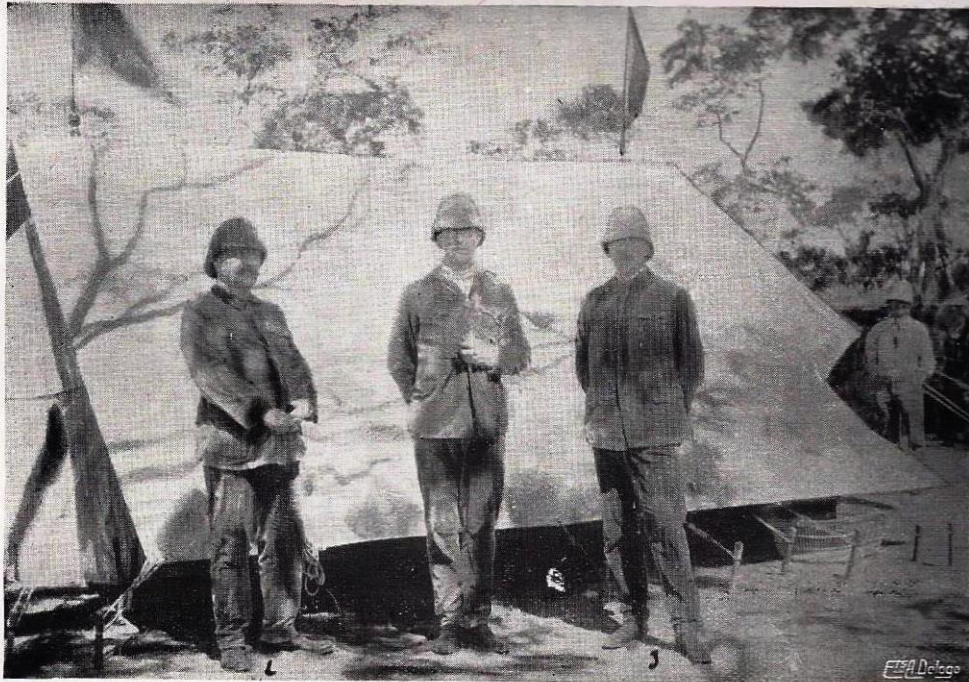


(Photo Musée de Tervueren)
 Extrait d'une lettre adressée par Léopold II à Van Etvelde.

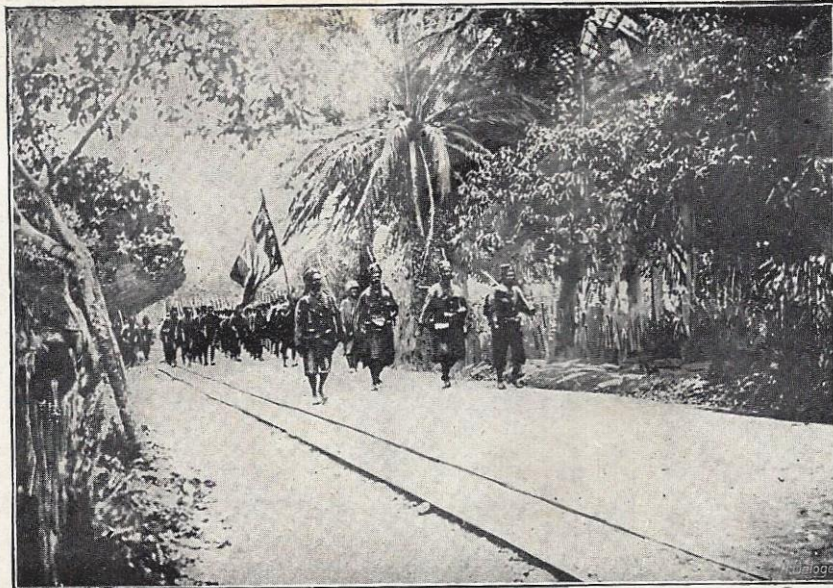


(Photo Musée de Tervueren)

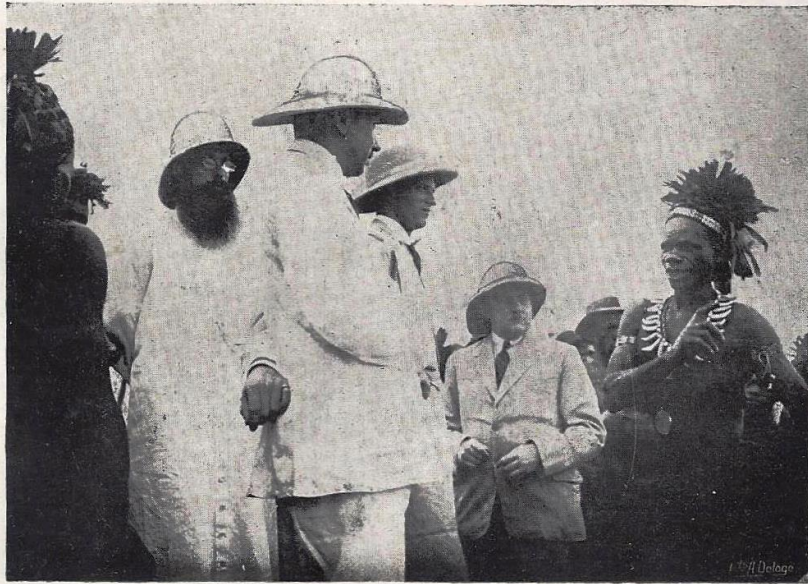
M. Renkin, premier ministre des Colonies, rentrant du Congo.



S. A. R. le Prince Albert au Katanga. (Photo Musée de Tervueren)

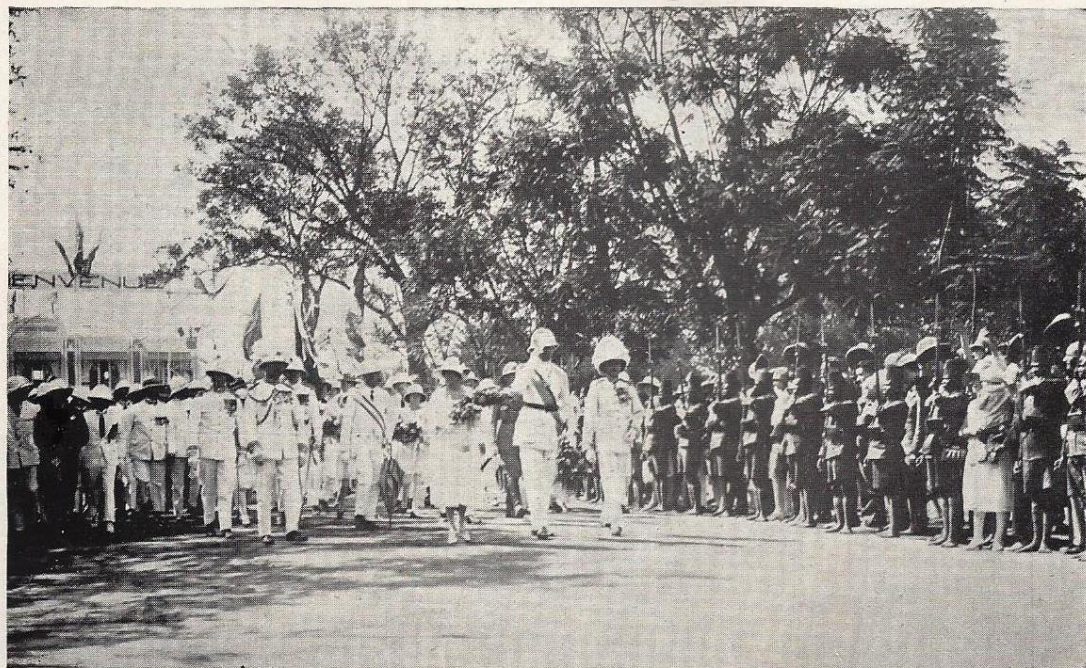


Entrée des troupes belges à Tabora. (Cliché Min. des Colonies)



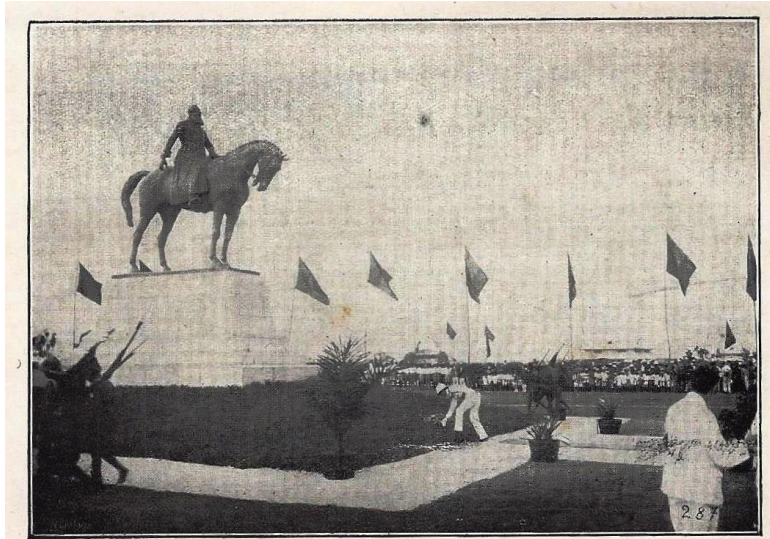
(Photo Musée de Tervueren)

S. A. R. le Prince Léopold s'entretenant avec un chef indigène à Stanleyville.

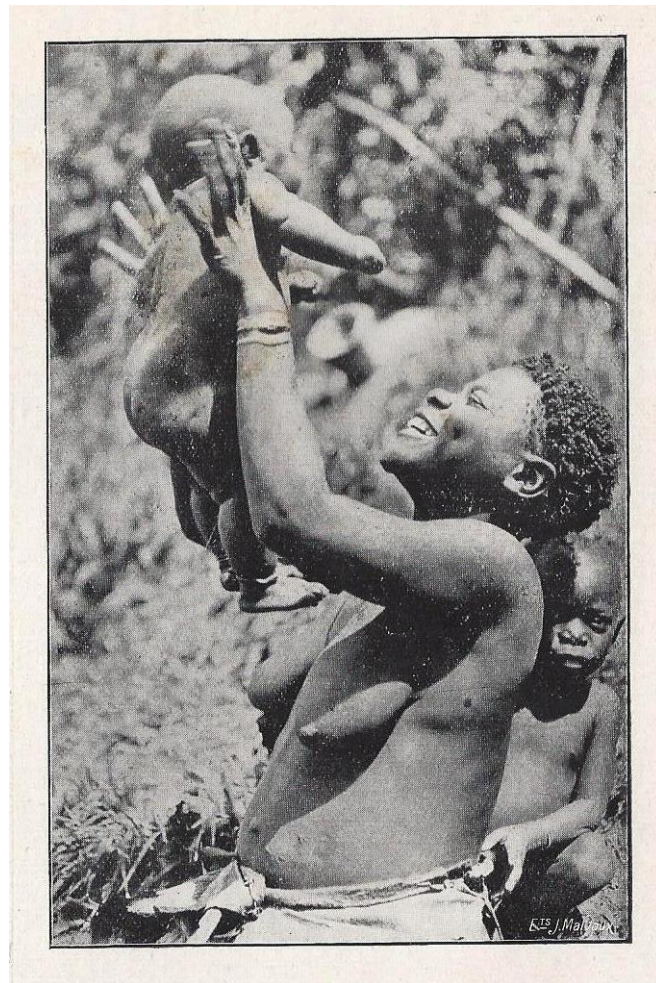


(Photo Musée de Tervueren)

Réception de LL. MM. le Roi Albert et la Reine Elisabeth à leur sortie de la gare d'Elisabethville.



(Cliché Min. des Colonies)
Inauguration par LL. MM. le Roi et la Reine du monument élevé à la mémoire de Léopold II.



Le plaisir d'une mère!